

DAV Kletterzentrum Süd in der Bezirkssportanlage Fotos Betonanlage Fundamente/versiegelte Fläche

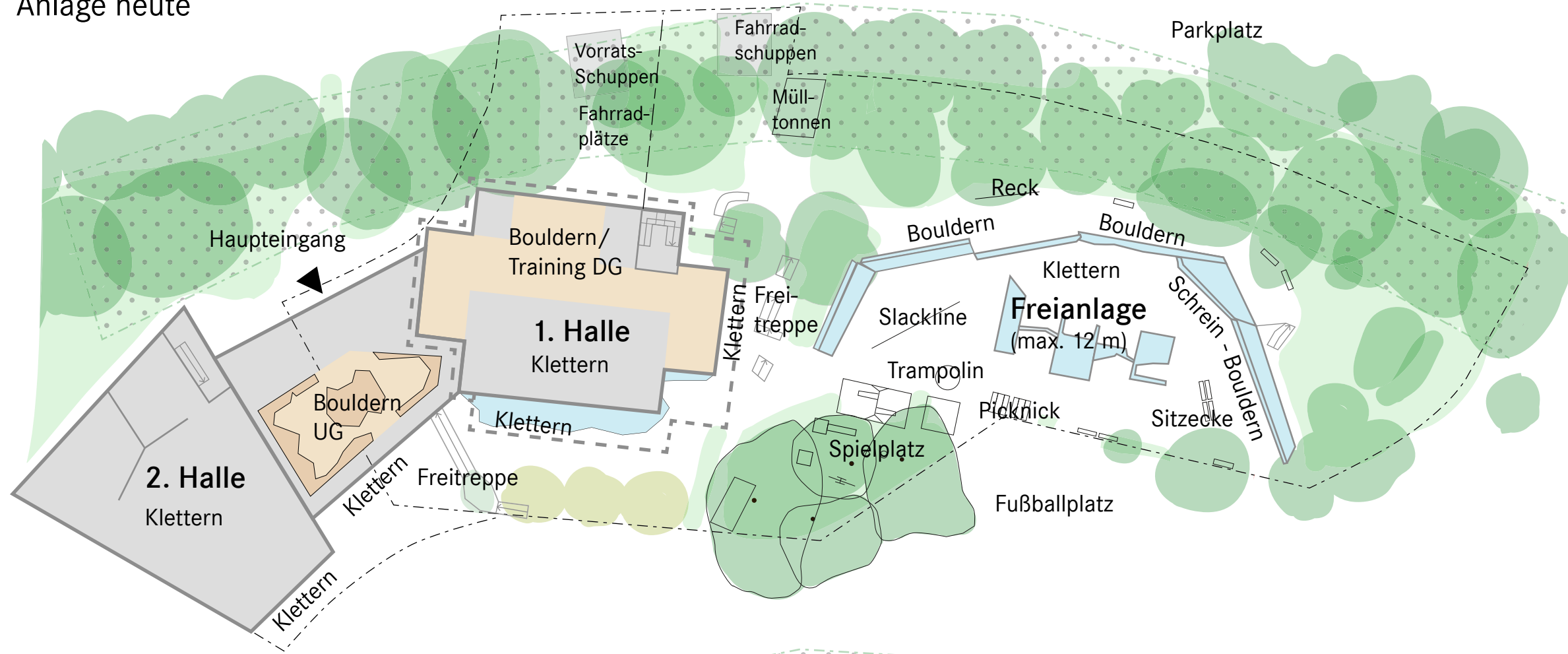


Fundamente Stützmauer und Türme



Fundamente Stützmauer und Türme. Anschlussbewehrung der Wände sitzt mittig, dh. Fundament/versiegelte Fläche ist kaum größer als die sichtbaren Wände/Türme

DAV Kletterzentrum Süd in der Bezirkssportanlage Anlage heute

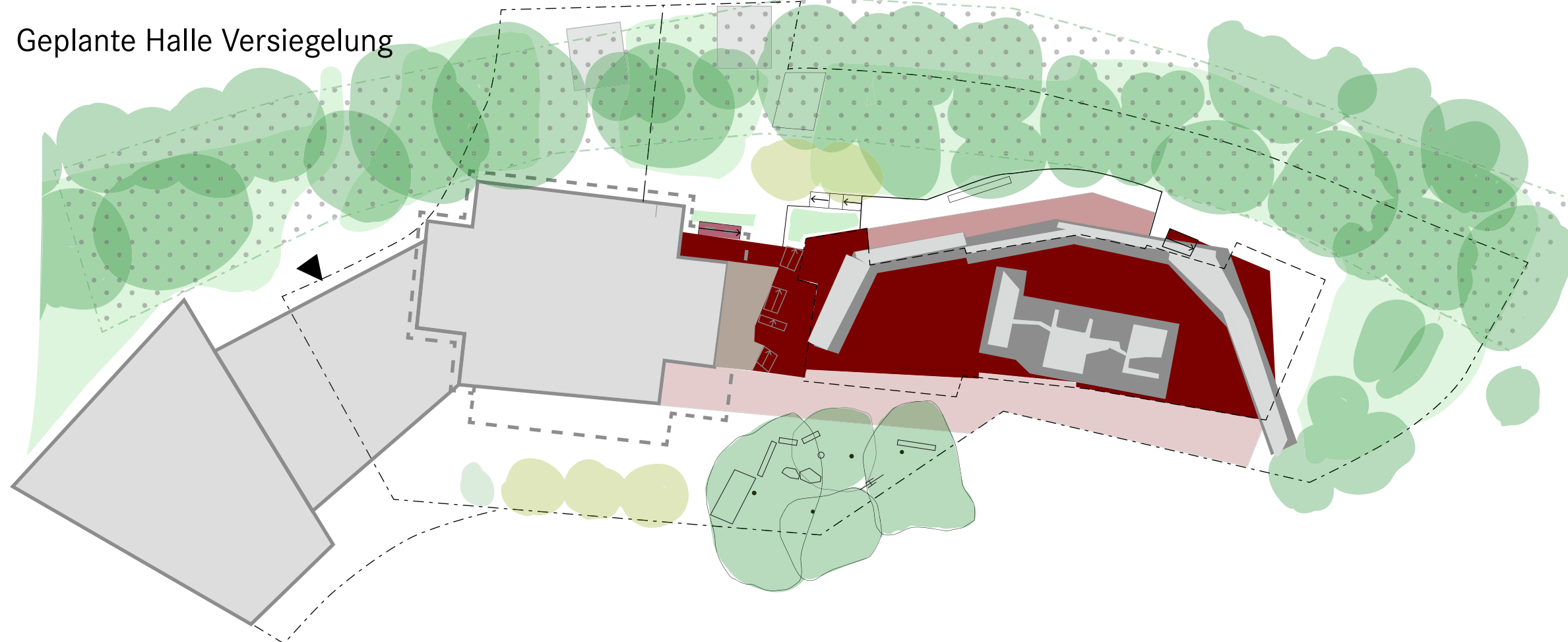


- Halle, Bestand
- Bouldern Indoor
- Bouldern/Klettern Outdoor
- Eingetragenes Biotop

M 1:500







Geplante Halle Versiegelung



- Alte Beton-Freianlage (sichtbarer Teil)
- Fundamente Freianlage (nach Aussage d. Architekten G. Gruber / Baustellen-Fotos) ca. 315 m²
- Podest mit Kiesfläche ca. 45 m²
- Geplante Versiegelung nach Bauantrag 04/2020, „Kompromiss“ 02/2020 ca. 400 m²
- Fallschutzmatte
- Moosgummi-Matten ca. 250 m²
- Geplante Halle 02/2019 Bauantrag zurückgezogen, da LBK Ablehnung signalisierte

Geplanter Neubau, neu versiegelte Flächen,
Stand Bauantrag vom 29.4.2020

	Derzeit versiegelt durch Fundamente/Betonfreianlage	ca. 315 m ²
	Zusätzliche Versiegelung durch geplanten Verbindungsbau (derzeit Podest mit Kiesbelag)	ca. 45 m ²
	Zusätzliche Versiegelung durch geplante Halle u. Verbindungsbau	ca. 400 m ²
	Evtl. zusätzliche Versiegelung durch Moosgummimatten (derzeit Kies mit Bäumen/Büschen)	ca. 250 m ²
<hr/>		
Geplante Versiegelung durch die Halle		ca. 750 m²
<hr/>		
Geplante Versiegelung durch die Halle inkl. Moosgummimatten		ca. 1.000 m²

Durch die geplante Halle würden ca. 750 m² versiegelt werden.
Wenn wie geplant die übrige Fläche auf der Ostseite mit Moosgummimatten belegt werden soll, kämen weitere ca. 250 m² Versiegelung dazu.
Insgesamt bis zu 1000 m²

Heute sind ca. 315 m² durch die Betonfreianlage inklusive Fundamente versiegelt.
Eventuell gilt außerdem das Podest (ca. 45 m²) an der Nordseite der Halle 1 als versiegelt.

Anders ausgedrückt wäre die zusätzlich versiegelte Fläche (ca. 400 m² bis 445 m²) mehr als doppelt so groß wie bisher (ca. 315 m²- 360 m²).